

ŘEZ B-B'

STÁVAJÍCÍ STAV



LEGENDA MATERIÁLŮ



STÁVAJÍCÍ KONSTRUKCE

POZNÁMKY

- KERAMICKÝ OBKLAD O ROZMĚRU 150x150 mm, 300x150 mm
- ZAKRESLENO DLE PODKLADU POSKYTNUTÉHO INVESTOREM, NUTNO OVĚŘIT NA MÍSTĚ

BOURANÝ STAV



LEGENDA MATERIÁLŮ



STÁVAJÍCÍ KONSTRUKCE

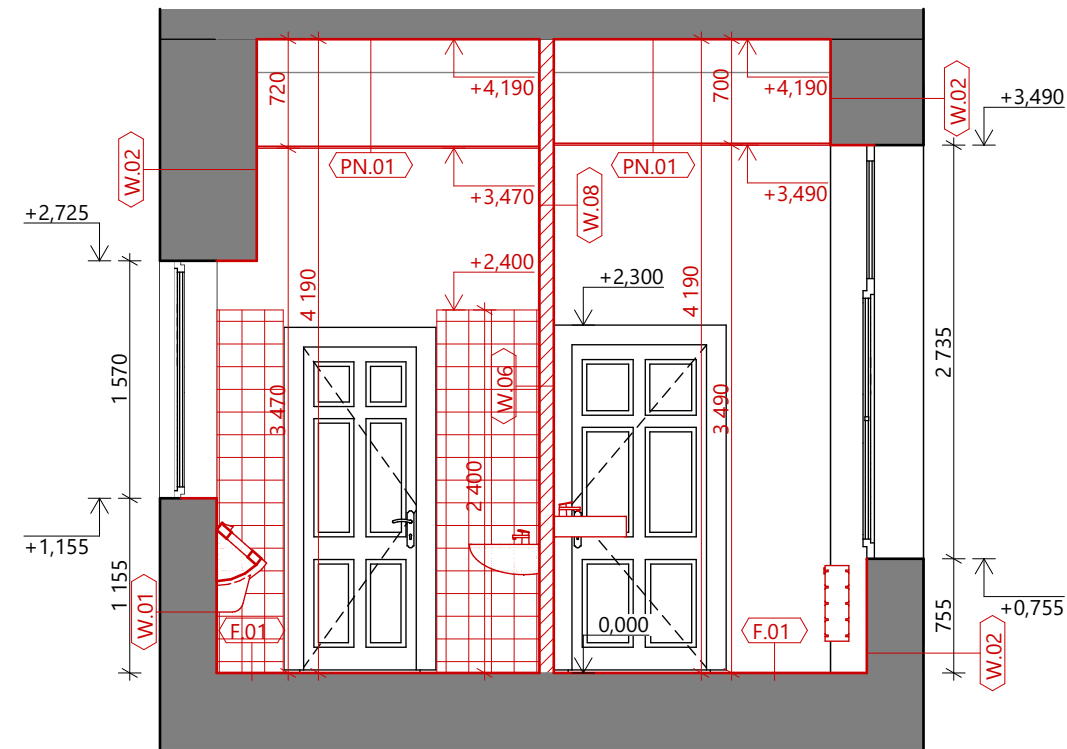


BOURANÉ KONSTRUKCE

POZNÁMKY

- KERAMICKÝ OBKLAD O ROZMĚRU 150x150 mm, 300x150 mm
- ZAKRESLENO DLE PODKLADU POSKYTNUTÉHO INVESTOREM, NUTNO OVĚŘIT NA MÍSTĚ
- V PRŮBĚHU VÝSTAVBY BUDE VŽDY ALESPŮ 1 TOAleta FUNKČNÍ (PRO ZAMĚSTNANCE ŠKOLY)

NOVÝ STAV



LEGENDA MATERIÁLŮ



STÁVAJÍCÍ KONSTRUKCE



NOVÉ KONSTRUKCE



NOVÝ MATERIÁL

LEGENDA ČAR A ZNAČEK



SKLADBA KONSTRUKCE - VIZ D.1.1-01 VÝPIS SKLADEB KONSTRUKCÍ

POZNÁMKY

- KERAMICKÝ OBKLAD O ROZMĚRU 150x150 mm
- ZAKRESLENO DLE PODKLADU POSKYTNUTÉHO INVESTOREM, NUTNO OVĚŘIT NA MÍSTĚ
- V PRŮBĚHU VÝSTAVBY BUDE VŽDY ALESPŮ 1 TOAleta FUNKČNÍ (PRO ZAMĚSTNANCE ŠKOLY)

0,000 m vztažena k úrovni podlahy 1.NP		autorizace	
generální projektant			
<div><div><div>A3</div></div><div><div>atelier3, s.r.o.</div><div>IČ 09424822</div><div>Cyrilská 508/7</div><div>Staré Brno, 602 00 Brno</div><div>www.atelier3.cz</div><div>jsme@atelier3.cz</div></div></div>			
zopovědný projektant	Ing. Jaroslav Pospíšil, IP00 1007101	724 304 678	pospisil@atelier3.cz
projektant	Bc. Pavlína Nováková	Monika Balášová	
kontakt	777 970 361 novakova@atelier3.cz	605 368 311 balasova@atelier3.cz	
architekt	-		
stavebník	Základní škola Brno, Šekaninova, příspěvková organizace		
místo stavby	obec Brno [582786], k.ú. Husovice [610844], p.č. 599/1, 600, 601, 602		
název stavby	REKONSTRUKCE SOCIÁLNÍHO ZAŘÍZENÍ VČETNĚ ROZVODŮ VODY A KANALIZACE		
		datum	06/2025
		revize	
		zakázka	A3 25-005
		stupeň	DPS
stavební objekt	SO 02 - Speciální pedagogické centrum	měřítka	číslo výkresu
část dokumentace	D.1.1 ARCHITEKTONICKO-STAVEBNÍ ŘEŠENÍ		
obsah výkresu	ŘEZ B-B'	1:50	D.1.1-04